

Створка з футеруванням			484,0	1:10
	Аркциш		Аркцишів 7	
	ПрАТ "КАМЕТ-СТАЛЬ" Єдиний центр проєктування Центр №2 ПКВ			

Довідк. №

Перв. заст.

249-38586

Підп. і дата

Інв. № дубл.

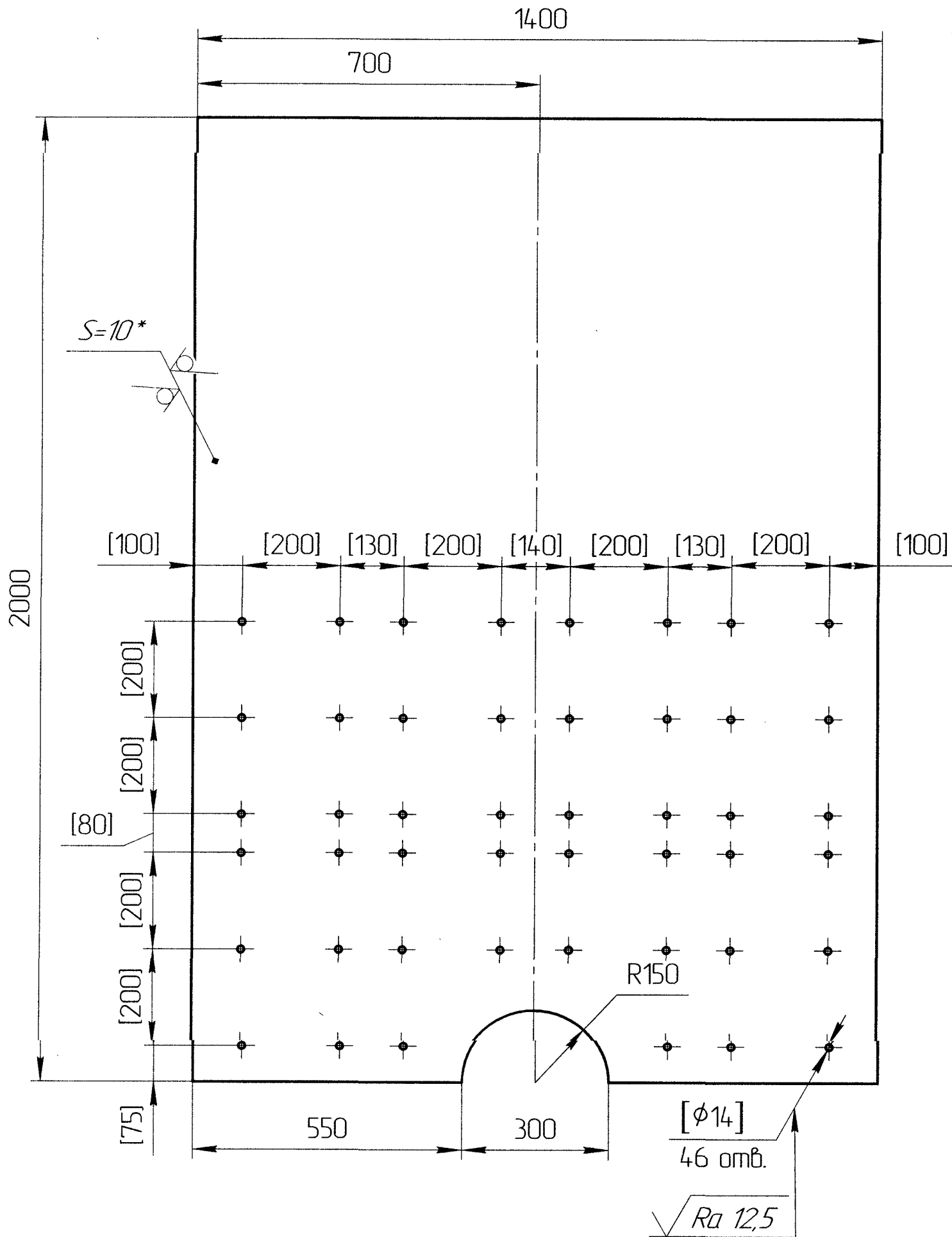
Зам. інв. №

Підп. і дата

Інв. № ориг.

5658E-67Z

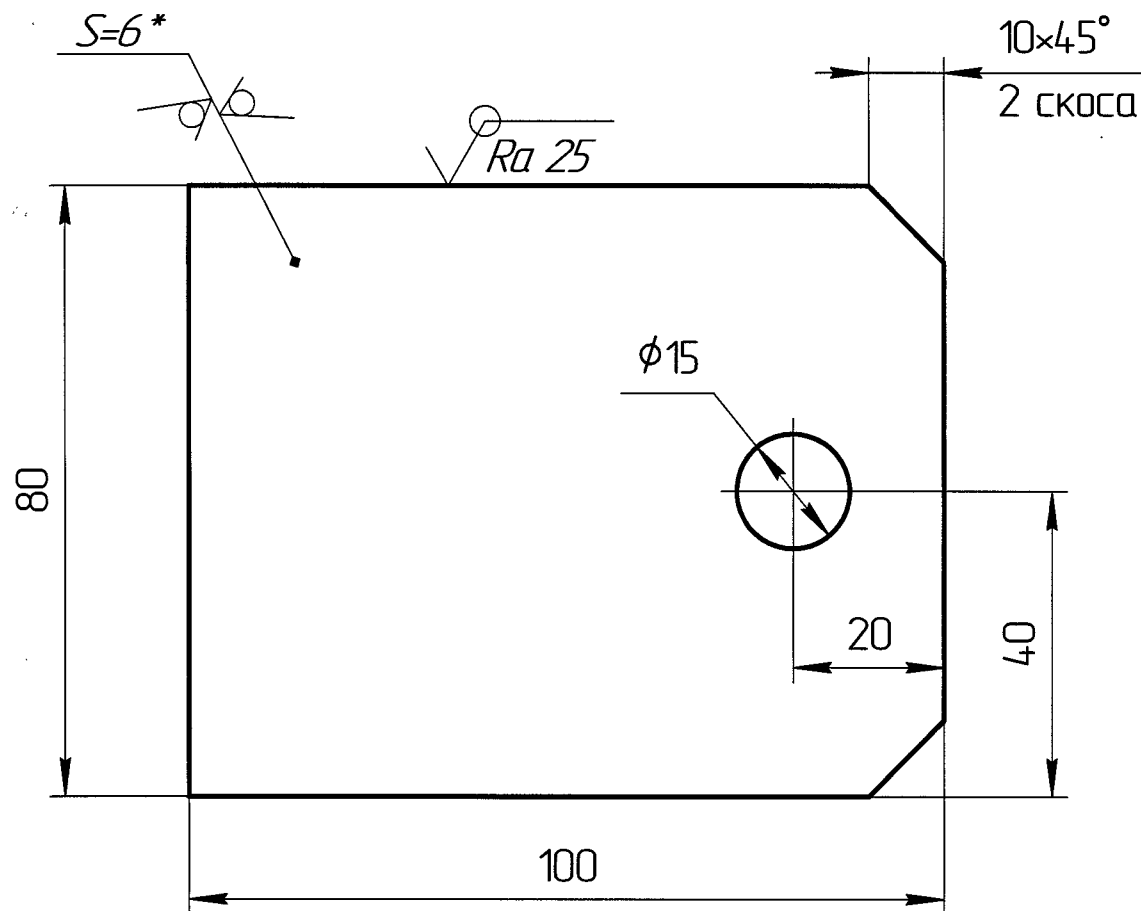
$\sqrt{Ra\ 25\ (\sqrt{1})}$



- 1 * Розмір для довідок.
- 2 Граничні відхилення розмірів: H14, ±IT14/2.
- 3 Розміри у [...] виконати сумісно по існуючим отворам захисних плит кресл. 249-38597, 249-38598.
- 4 Маркувати позначення.

					249-38595			
					Створка	Літ.	Маса	Масштаб
							216,5	1:10
						Аркцш		Аркцшів 1
						ПрАТ "КАМЕТ-СТАЛЬ" Єдиний центр проектування Центр №2 ПКВ		
Зм.	Арк.	№ докум.	Підп.	Дата	Лист Б-ПН-10 ГОСТ 19903-2015 СтЗпс ГОСТ 14637-89			
Розроб.		Полусмяк Ю.	<i>Полусмяк Ю.</i>					
Перев.		Полусмяк	<i>Полусмяк</i>					
Т.контр.								
нач.відділу		Омельницький	<i>Омельницький</i>	23.06				
Н.контр.								
Замб.		Шмельков	<i>Шмельков</i>					

9658E-67Z

 $\sqrt{Ra\ 12,5\ (\checkmark)}$ 

- 1 * Розмір для довідок.
- 2 Граничні відхилення розмірів: H14, $\pm IT14/2$.
- 3 Маркувати позначення.

249-38596

Накладка

Лім.	Маса	Масштаб
	0,4	1:1
Аркцш	Аркцш	1

Зм.	Арк.	№ докум.	Підп.	Дата
Розроб.		Полісмяк Ю.	Юлія	
Перев.		Полісмяк	Юлія	
Т.контр.				
Нач.відділу		Омельницький	С.В.	05.28
Н.контр.				
Затв.		Шмельков	С.В.	

Лист Б-ПН-6 ГОСТ 19903-2015
Ст3пс ГОСТ 14637-89

ПРАТ "КАМЕТ-СТАЛЬ"
Єдиний центр проектування
Центр №2 ПКВ

Перв. заст.

249-38586

Довідк. №

Підп. і дата

Інв. № докл.

Зам. інв. №

Підп. і дата

Інв. № ориг.

$\sqrt{Ra\ 50\ (\sqrt{})}$

Довідк. №

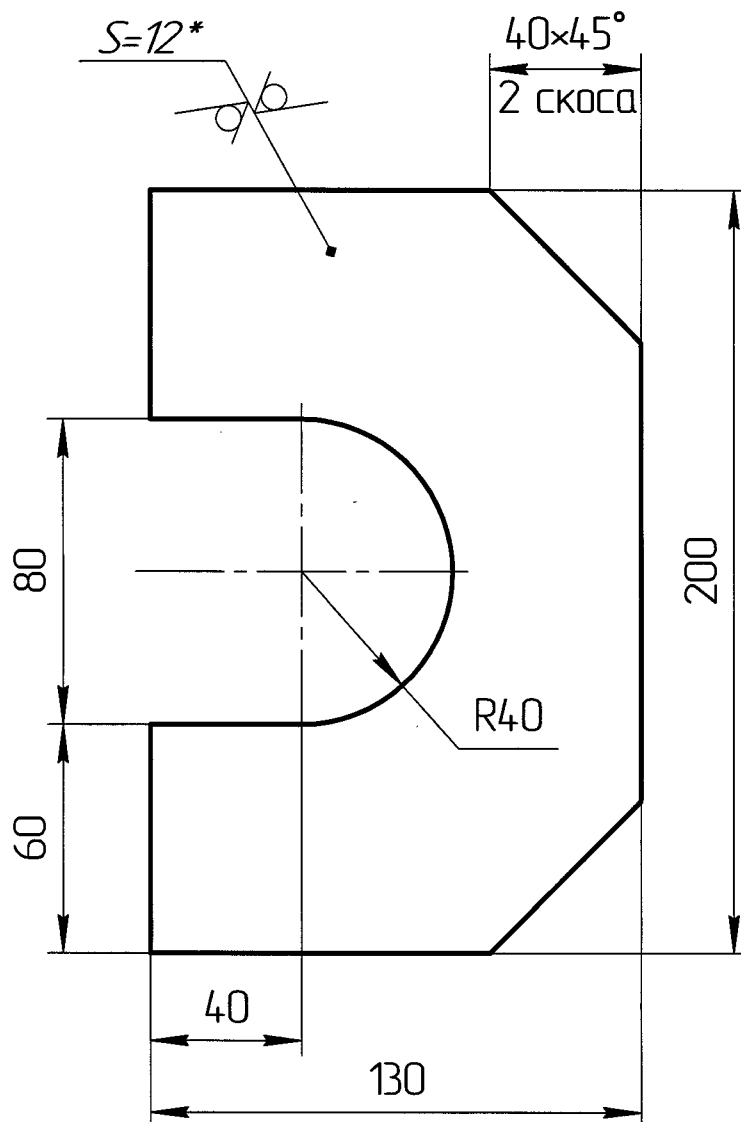
Πισθ. i θανα

ИВ. № 2401.

Зам. інв. №

Πισθ. i θανα

ИГБ. № 0012.



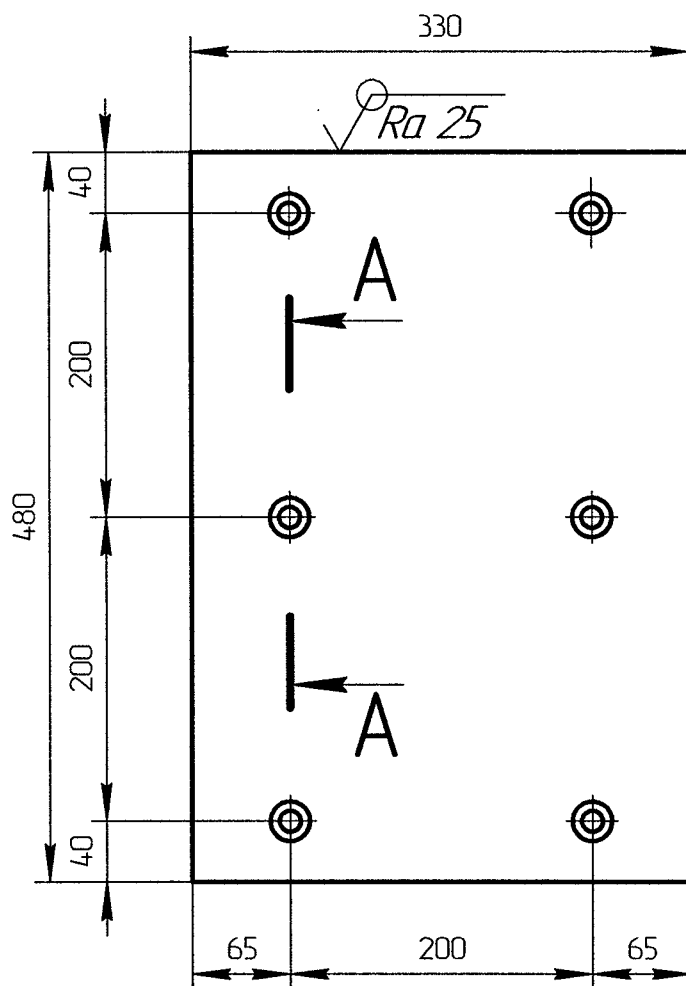
- 1 * Розмір для довідок.
- 2 Граничні відхилення розмірів: H14, $\pm IT14/2$.
- 3 Маркувати позначення.

249-38594

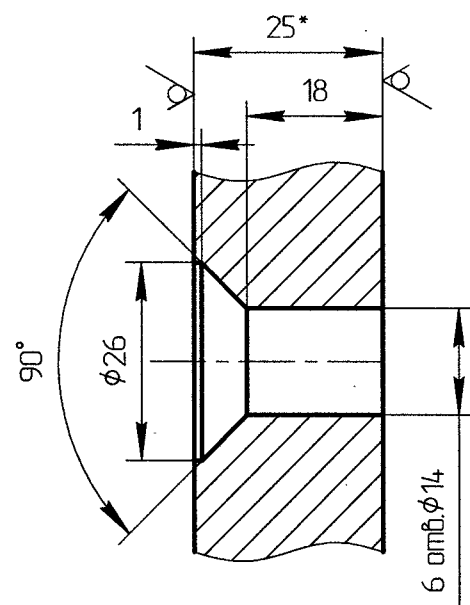
					249-38594				
					<div>Проушина</div>	Лім.		Маса	Масштаб
								1,8	1:2
						Аркцш		Аркцшів	1
						ПрАТ "КАМЕТ-СТАЛЬ" Єдиний центр проектування Центр №2 ПКВ			
Зм.	Арк.	№ докум.	Підп.	Дата					
Розроб.	Полусмяк Ю.		<i>Ю. Полусмяк</i>						
Перев.	Полусмяк		<i>Ю. Полусмяк</i>						
Т.контр.									
Нач.відділу	Омельницький		<i>О. Омельницький</i>						
Н.контр.									
Замб.	Шмельков		<i>В. Шмельков</i>						
					Лист	Б-ПН-12 ГОСТ 19903-2015			
						СтЗпс ГОСТ 14637-89			

249-38597

$\sqrt{Ra\ 12,5\ (\sqrt{1})}$



A-A(1:1)



- 1 * Розмір для довідок.
- 2 Граничні відхилення розмірів: H14, $\pm IT14/2$.
- 3 Маркувати позначення.

249-38597

Зм.	Арк.	№ док.	Підп.	Дата
Розроб.		Полісмяк Ю.		
Перев.		Полісмяк		
Т.контр.				
Нач.в.відділу		Олександрівський		28.26
Н.контр.				
Затв.		Шмельков		

Плита захисна

Лист Б-ПН-25 ГОСТ 19903-2015
65Г ГОСТ 1577-93

Лім.	Маса	Масштаб
	30,9	1:10
Аркцш	Аркцшів	1
ПрАТ "КАМЕТ-СТАЛЬ" ПКВ		

НД. № 0012.

					249-38598				
Зм.	Арк.	№ докум.	Підп.	Дата	<div>Плита захисна</div> <div>Б-ПН-25 ГОСТ 19903-2015</div> <div>Лист 65Г ГОСТ 1577-93</div>				
Разроб.	Полусмяк Ю.								
Перев.	Полусмяк								
Т.контр.									
Нач.відділу	Омельницький								
Н.контр.					Лист	Аркцш		Аркцшів	
Замб.	Шмельков						ПрАТ "КАМЕТ-СТАЛЬ"		
							Єдиний центр проектування		
							Центр №2		ПКВ

Перв. эасть
249-38585

Довідк. №

Підп. і дата

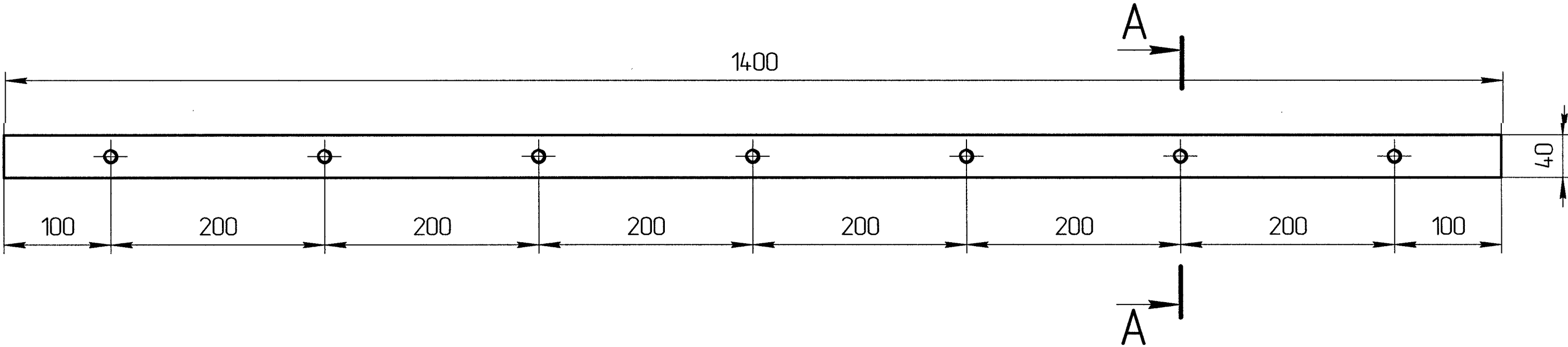
Інв. № докл.

Зам. інв. №

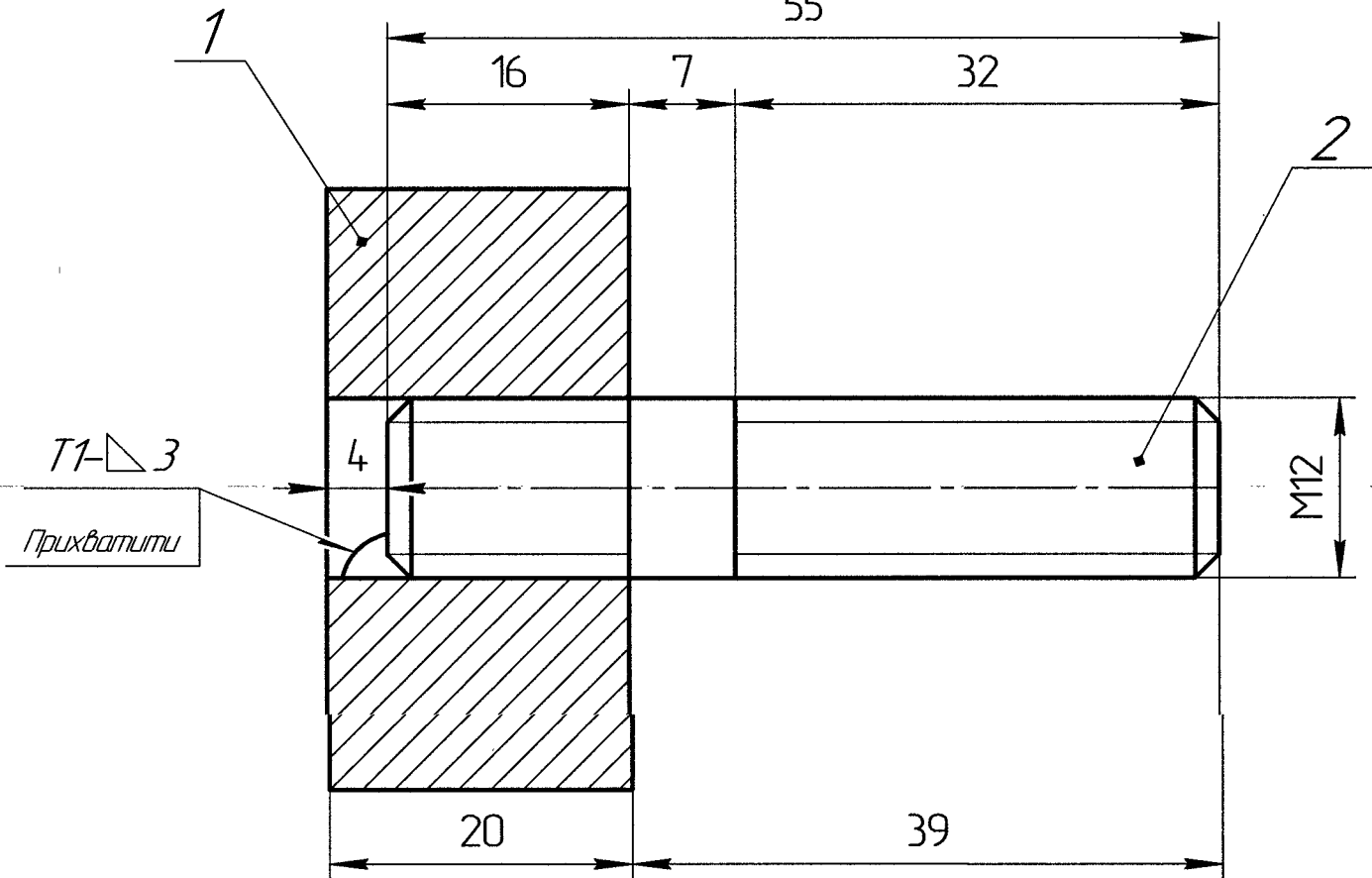
Підп. і дата

Інв. № ориг.

L858E-67Z



A-A (2:1)



- 1 Зварні шви виконувати ручним дуговим зварюванням за ГОСТ5264-80 електродом типу Е-46 ГОСТ9467-75.
- 2 Розміри для довідок.
- 3 Граничні відхилення розмірів: $\pm IT14/2$.
- 4 Маркувати позначення.

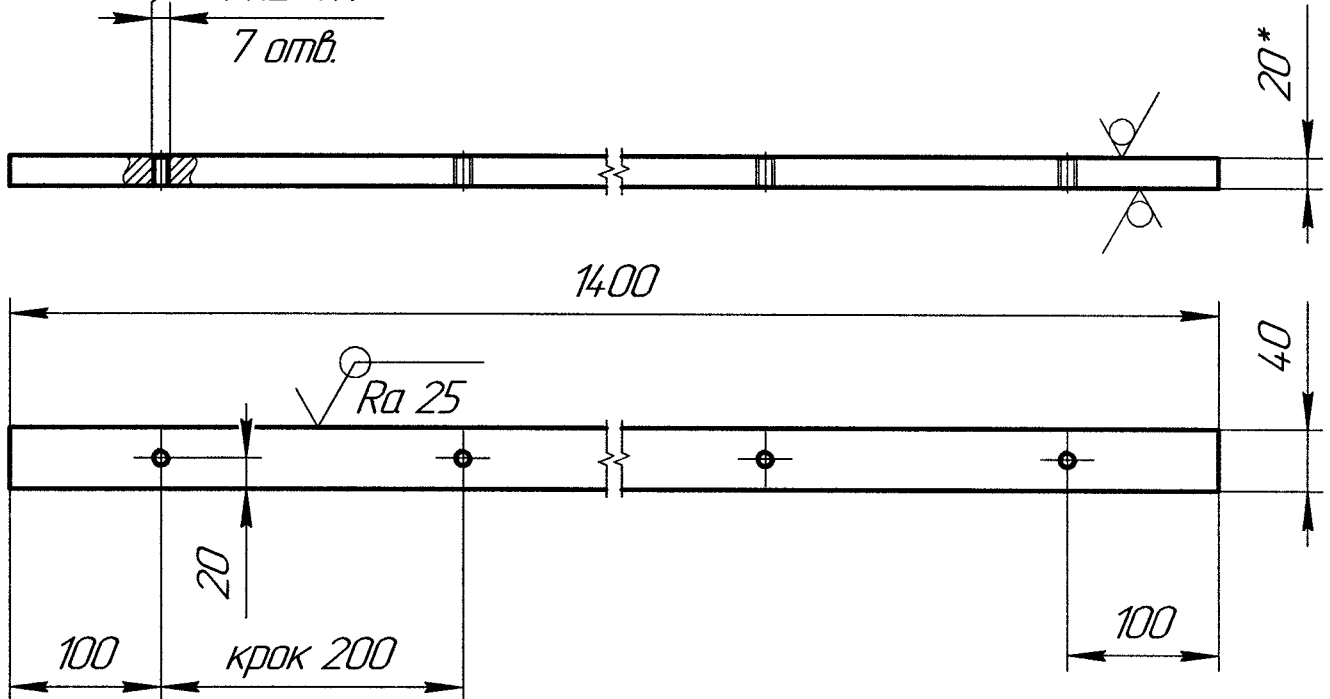
Формат	Зона	Поз.	Обозначение	Наименование	Кол.	Примечание
				Детали		
		1	249-38590	Пластина	1	8,7
		2	249-38593	Шпилька	7	0,05
249-38587						
Зм.	Арк.	№ док.	Підп.	Дата	Пластина фіксуюча	
Розроб.	Полусмяк Ю.					
Перев.	Полусмяк				Літ.	
Т.контр.						
Нач.відділу	Омельницький			03.26	Маса	Масштаб
Н.контр.					9,05	2:1
Затв.	Шмельков				Аркцш	Аркцшів 1
					ПрАТ "КАМЕТ-СТАЛЬ"	
					Єдиний центр проектування	
					Центр №2 ПКВ	

0658E-67Z

 $\sqrt{Ra\ 12,5 (\sqrt{1})}$ Перв. зосм.
249-38587

Довідк. №

$\sqrt{Ra\ 6,3}$
M12-7H
7 отв.



1 * Розмір для довідок.

2 Граничні відхилення розмірів: H14, $\pm IT14/2$.

3 Маркувати позначення.

Підп. і дата

Інв. № докл.

Зам. інв. №

Підп. і дата

Інв. № орг.

249-38590

Зм.	Арк.	№ докум.	Підп.	Дата
Розроб.		Полусмяк Ю.	<i>Ю. Полусмяк</i>	
Перев.		Полусмяк	<i>Ю. Полусмяк</i>	
Т.контр.				
Нач.відділу		Омельницький	<i>С. Омельницький</i>	03.06
Н.контр.				
Затв.		Шмельков	<i>В. Шмельков</i>	

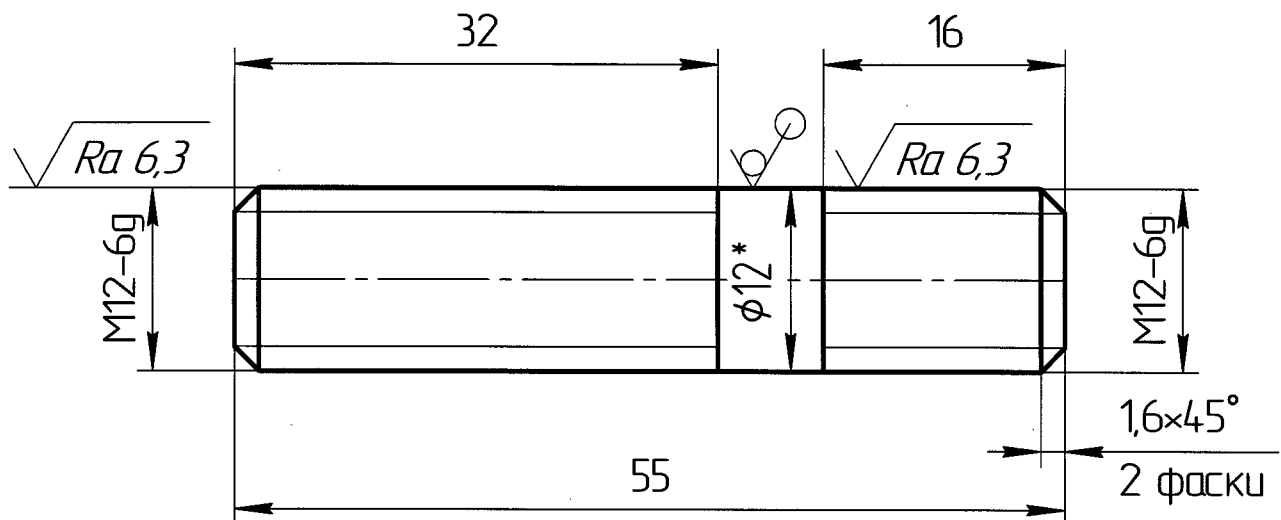
Пластина

Лист Б-ПН-20 ГОСТ 19903-2015
Ст3пс ГОСТ 14637-89

Лім.	Маса	Масштаб
	8,7	1:5
Аркцш	Аркцшів	1
ПрАТ "КАМЕТ-СТАЛЬ" Єдиний центр проектування Центр №2 ПКВ		

Є658Є-67Z

$\sqrt{Ra\ 12,5\ (\checkmark)}$



- 1 * Розмір для довідок.
- 2 Невказані граничні відхилення розмірів: $h14, \pm IT14/2$
- 3 Маркувати позначення.

249-38593

Зм.	Арк.	№ док-м.	Підп.	Дата
Розроб.	Полусмяк Ю.			
Перев.	Полусмяк			
Т.контр.				
Нач.відділу	Омельницький			
Н.контр.				
Затв.	Шмельков			

Шпилька

Круг $\frac{12-B\ \text{ГОСТ}\ 2590-88}{\text{Ст3}\ \text{ГОСТ}\ 535-88}$

Лім.	Маса	Масштаб
	0,05	2:1
Аркцш	Аркцш	1
ПрАТ "КАМЕТ-СТАЛЬ" Єдиний центр проектування Центр №2 ПКВ		

8858E-672

Перв. змст.
249-38585

Довідк. №

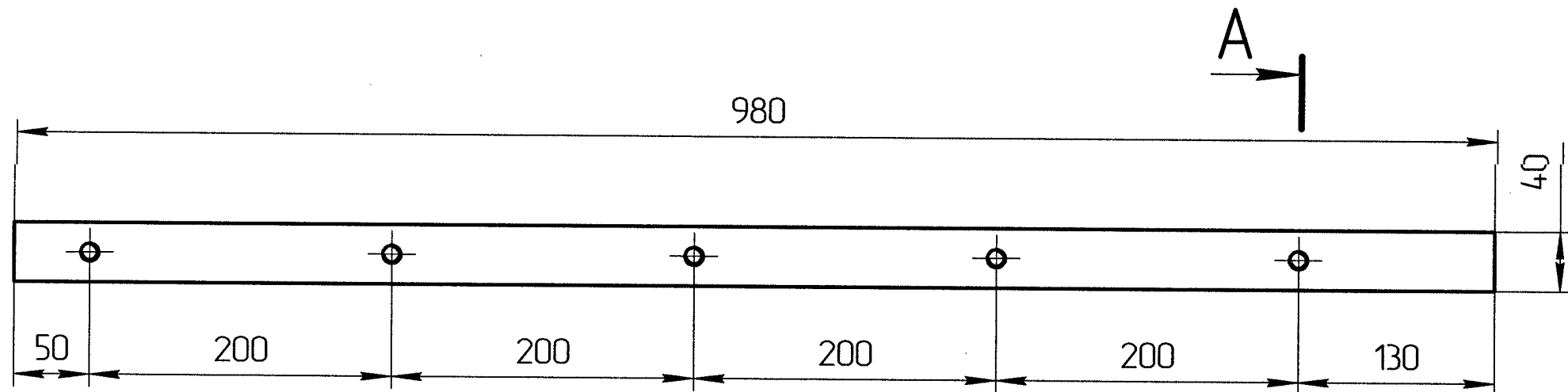
Підп. і дата

Інв. № докл.

Зам. інв. №

Підп. і дата

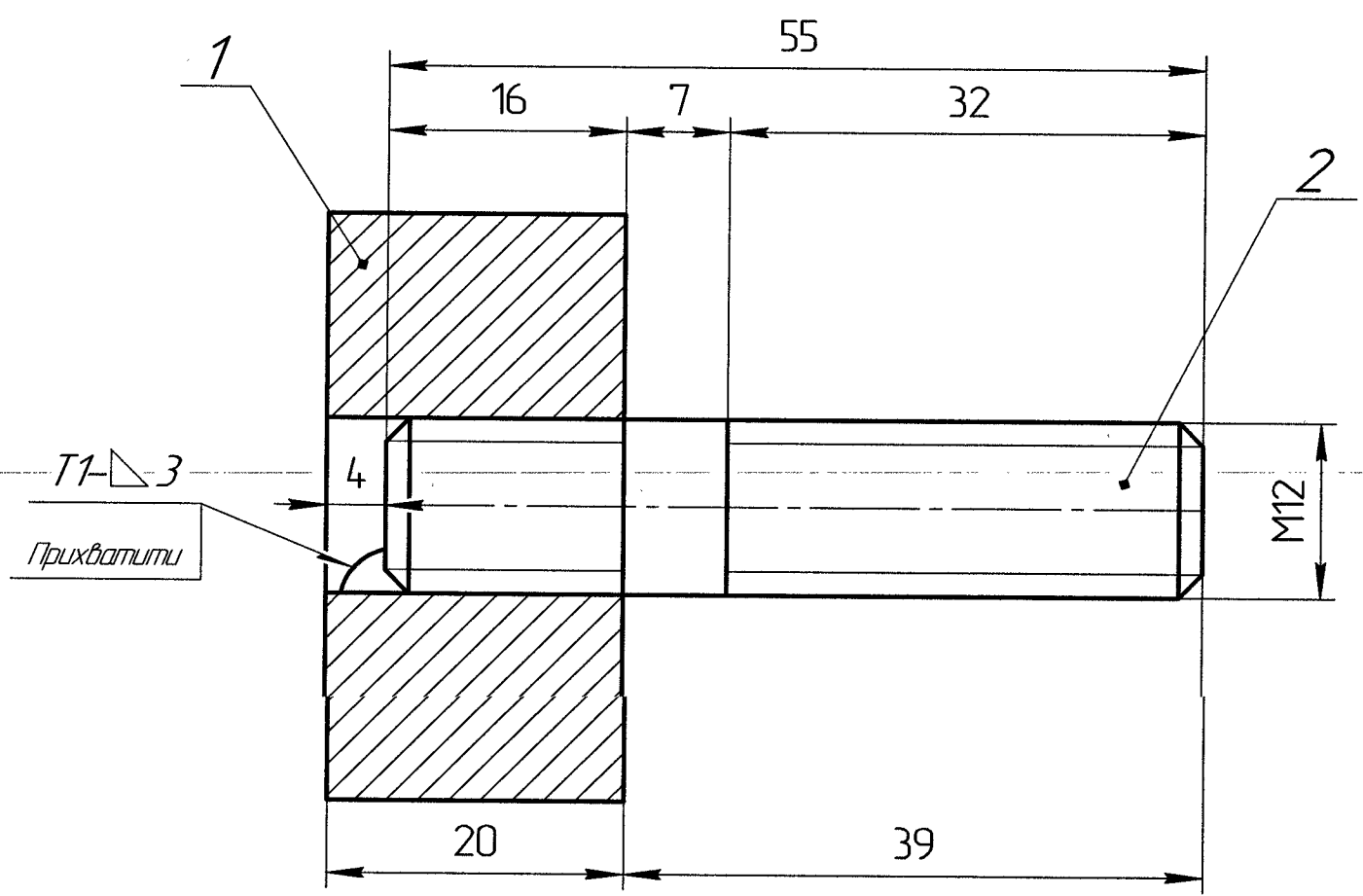
Інв. № ориг.



A

- 1 Зварні шви виконувати ручним дуговим зварюванням за ГОСТ5264-80 електродом типу Е-46 ГОСТ9467-75.
- 2 Розміри для довідок.
- 3 Граничні відхилення розмірів: $\pm IT14/2$.
- 4 Маркувати позначення.

A-A (2:1)



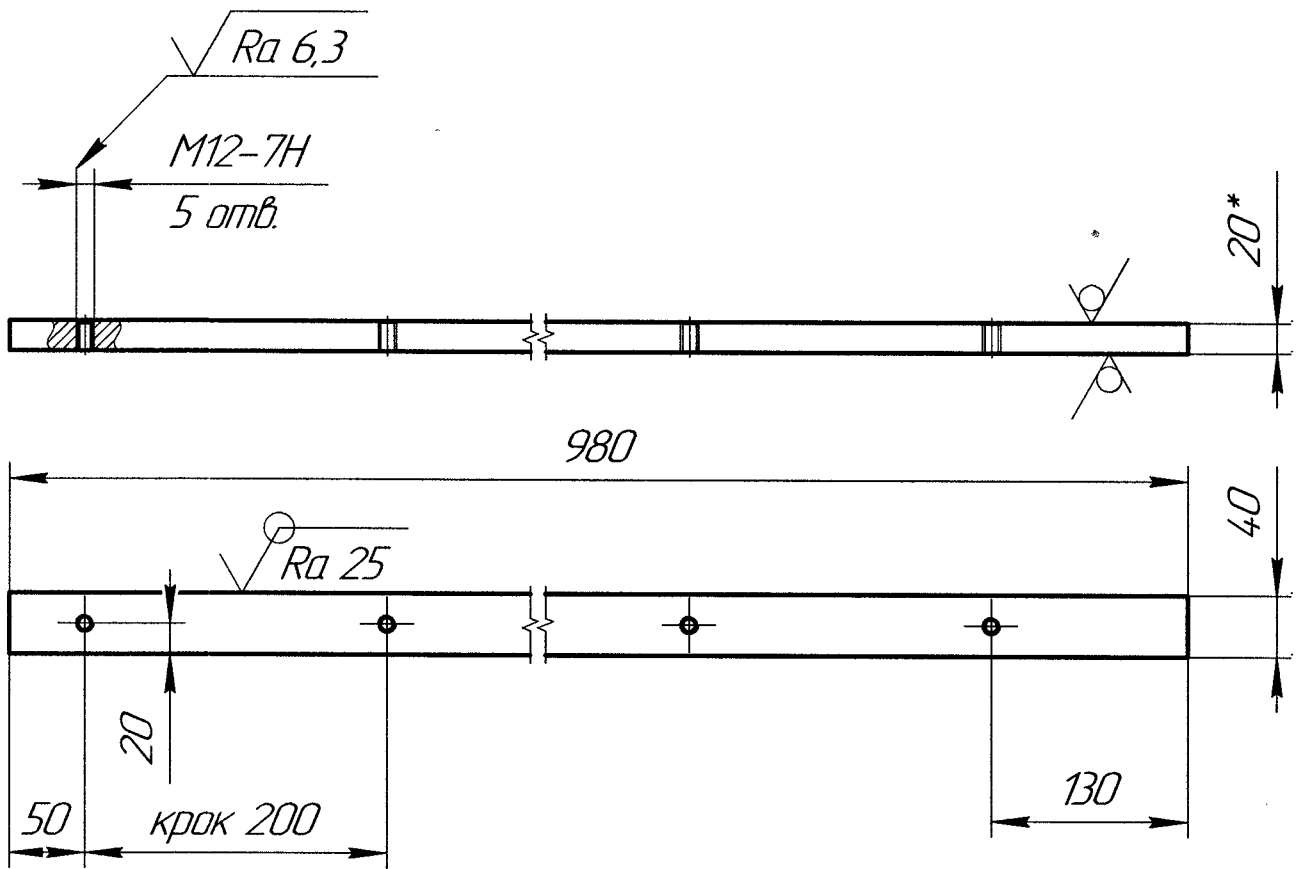
Формат	Зона	Поз.	Обозначение	Наименование	Кол.	Примечание
				Детали		
		1	249-38591	Пластина	1	6,1
		2	249-38593	Шпилька	5	0,05

249-38588						Літ.	Маса	Масштаб
Зм.	Арк.	№ док.	Підп.	Дата	Пластина фіксуюча		6,35	1:4
Розроб.	Полісмяк Ю.					Аркцш	Аркцшів	7
Перев.	Полісмяк					ПрАТ "КАМЕТ-СТАЛЬ"		
Т.контр.						Єдиний центр проектування		
Нач.відділу	Омельницький			03.06		Центр №2 ПКВ		
Н.контр.								
Затв.	Шмельков							

1658E-67Z

 $\sqrt{Ra\ 12,5 (\checkmark)}$ Перв. заст.
249-38588

Довідк. №



1 * Размер для довідок.

2 Граничні відхилення розмірів: H14, $\pm IT14/2$.

3 Маркувати позначення.

Підп. і дата

Інв. № дубл.

Зам. інв. №

Підп. і дата

Інв. № орг.

249-38591

Зм.	Арк.	№ док-м.	Підп.	Дата
Разроб.		Полісмяк Ю.		
Перев.		Полісмяк		
Т.контр.				
Нач.відділу		Омельницький		05.26
Н.контр.				
Затв.		Шмельков		

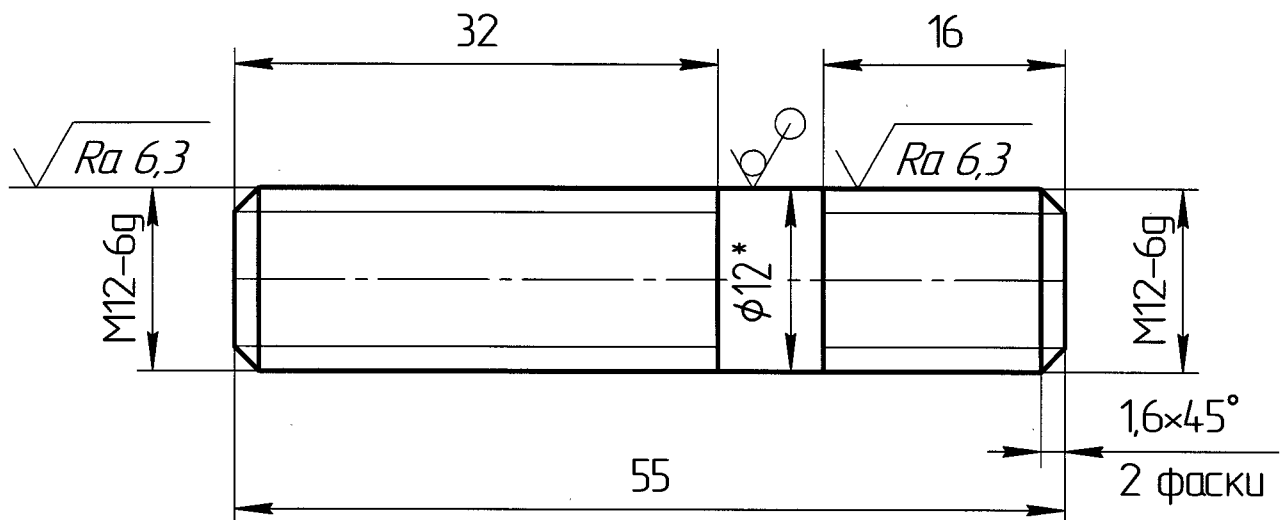
Пластина

Лист Б-ПН-20 ГОСТ 19903-2015
СтЗпс ГОСТ 14637-89

Лит.	Маса	Масштаб
	6,1	1:5
Аркцш	Аркцшів	1
ПрАТ "КАМЕТ-СТАЛЬ" Єдиний центр проектування Центр №2 ПКВ		

Є658Є-67Z

$\sqrt{Ra\ 12,5\ (\checkmark)}$



- 1 * Розмір для довідок.
- 2 Невказані граничні відхилення розмірів: $h14, \pm IT14/2$
- 3 Маркувати позначення.

249-38593

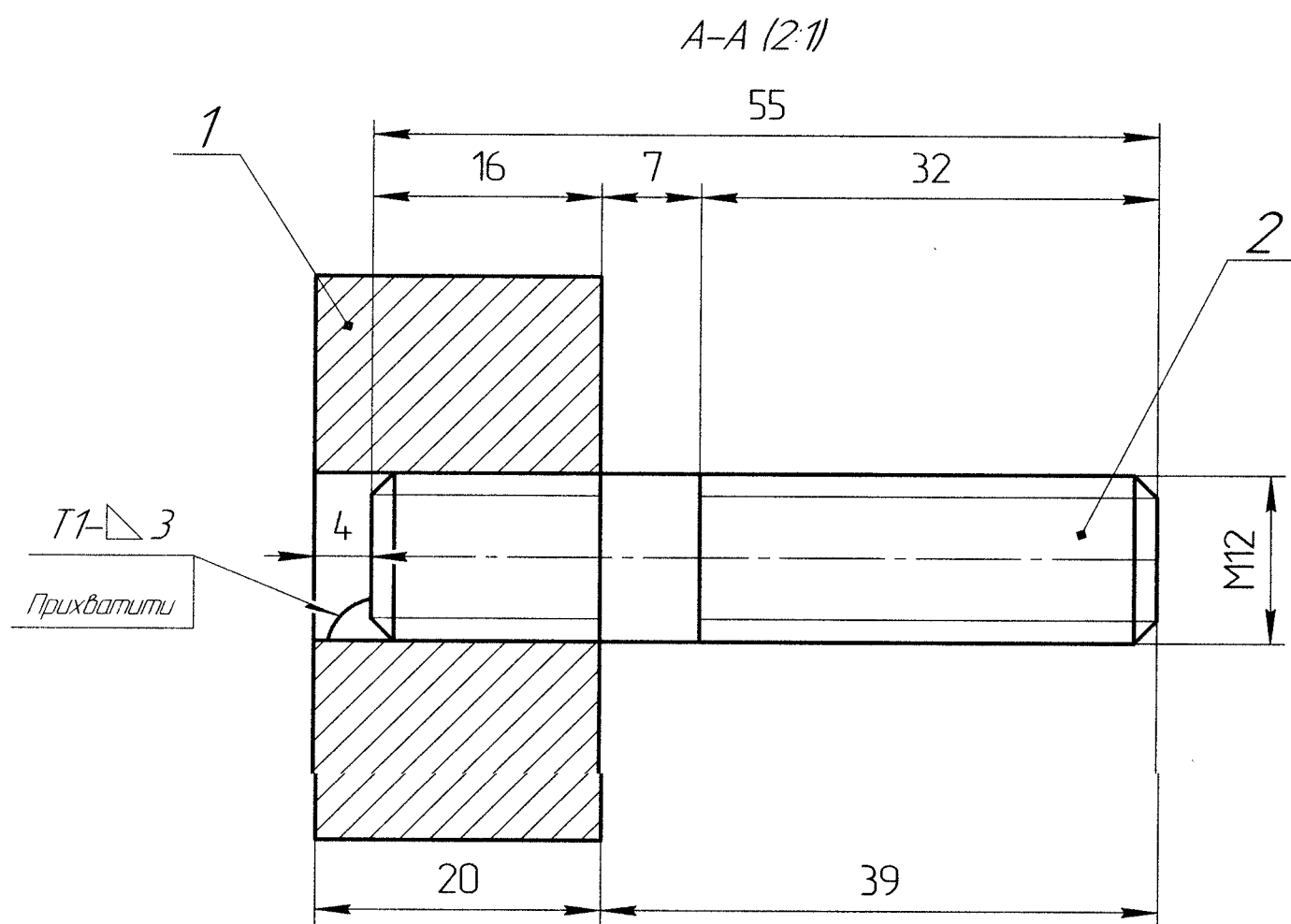
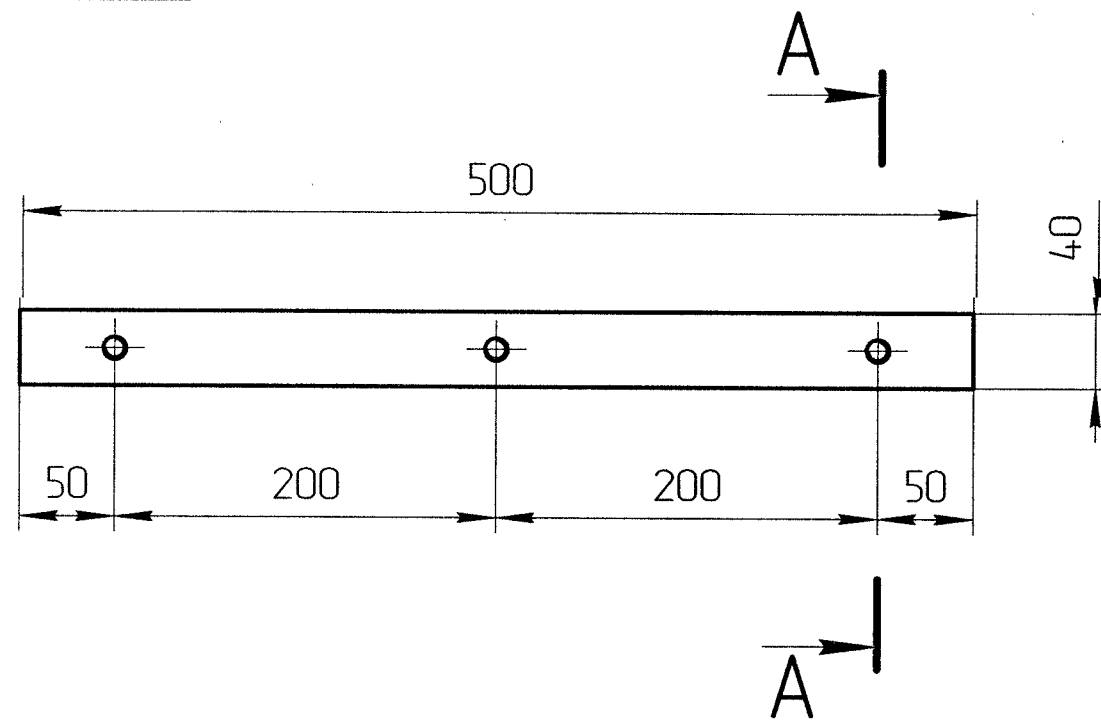
Зм.	Арк.	№ док-м.	Підп.	Дата
Розроб.		Полусмяк Ю.	<i>Полусмяк</i>	
Перев.		Полусмяк	<i>Полусмяк</i>	
Т.контр.				
Нач.відділу		Омельницький	<i>Омельницький</i>	03.26
Н.контр.				
Затв.		Шмельков	<i>Шмельков</i>	

Шпилька

Круг $\frac{12-B\ \text{ГОСТ}\ 2590-88}{Ст3\ \text{ГОСТ}\ 535-88}$

Лім.	Маса	Масштаб
	0,05	2:1
Аркцш	Аркцш	1
ПрАТ "КАМЕТ-СТАЛЬ" Єдиний центр проектування Центр №2 ПКВ		

6858E-67Z



- 1 Зварні шви виконувати ручним дуговим зварюванням за ГОСТ5264-80 електродам типу Е-46 ГОСТ9467-75.
- 2 Розміри для довідок.
- 3 Граничні відхилення розмірів: $\pm T14/2$.
- 4 Маркувати позначення.

Формат	Зона	Поз.	Обозначение	Наименование	Кол.	Примечание
				Детали		
		1	249-38592	Пластина	1	3,1
		2	249-38593	Шпилька	3	0,05

					249-38589				
					Пластина фіксуюча	Літ.		Маса	Масштаб
								3,25	1:4
						Аркцш		Аркцшів 1	
						ПрАТ "КАМЕТ-СТАЛЬ" Єдиний центр проектування Центр №2 ПКВ			
Зм.	Арк.	№ докум.	Підп.	Дата					
Розроб.		ПОЛУСМЯК Ю	<i>[Signature]</i>						
Перев.		ПОЛУСМЯК	<i>[Signature]</i>						
Т.контр.									
Нач. відділу		ОМЕЛЬНИЦЬКИЙ	<i>[Signature]</i>	03.28					
Н.контр.									
Затв.		ШМЕЛЬКОВ	<i>[Signature]</i>						

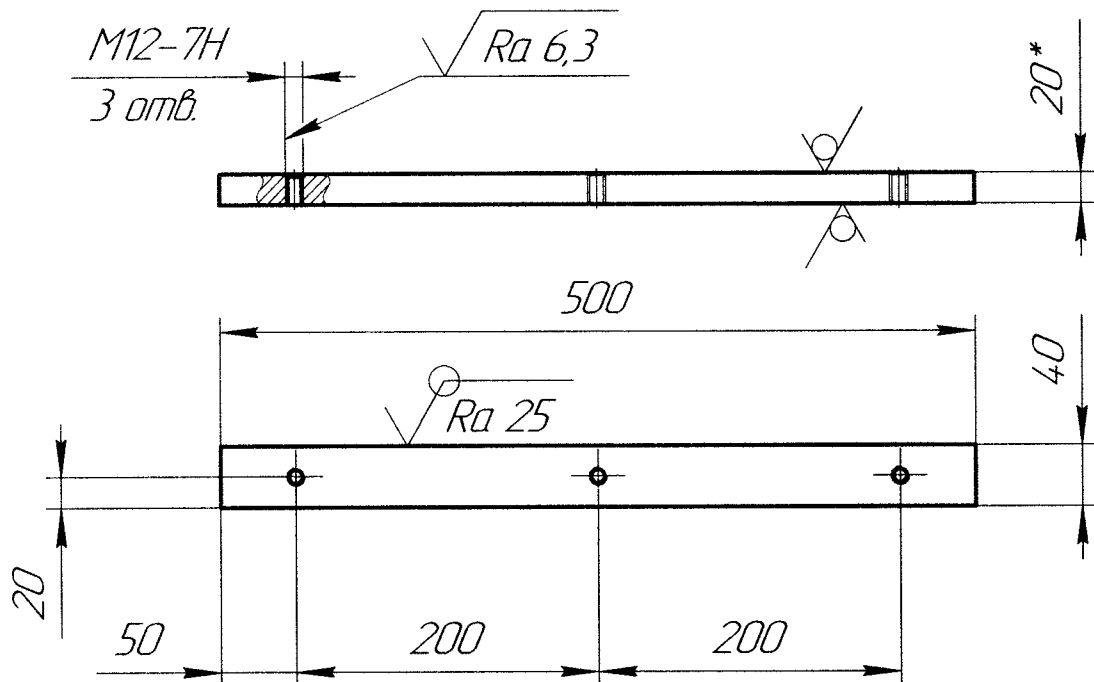
249-38592

 $\sqrt{Ra\ 12,5 (\sqrt{1})}$

Перв. заст.

249-38588

Довідк. №



1 * Розмір для довідок.

2 Граничні відхилення розмірів: H14, $\pm IT14/2$.

3 Маркувати позначення.

Підп. і дата

Інв. № докл.

Зам. інв. №

Підп. і дата

Інв. № ориг.

249-38592

Зм.	Арк.	№ докум.	Підп.	Дата
Розроб.		Полусмяк Ю.	Ю.П.	
Перев.		Полусмяк	Ю.П.	
Т.контр.				
Нач.відділу		Омельницький	С.В.	03.26
Н.контр.				
Затв.		Шмельков	С.В.	

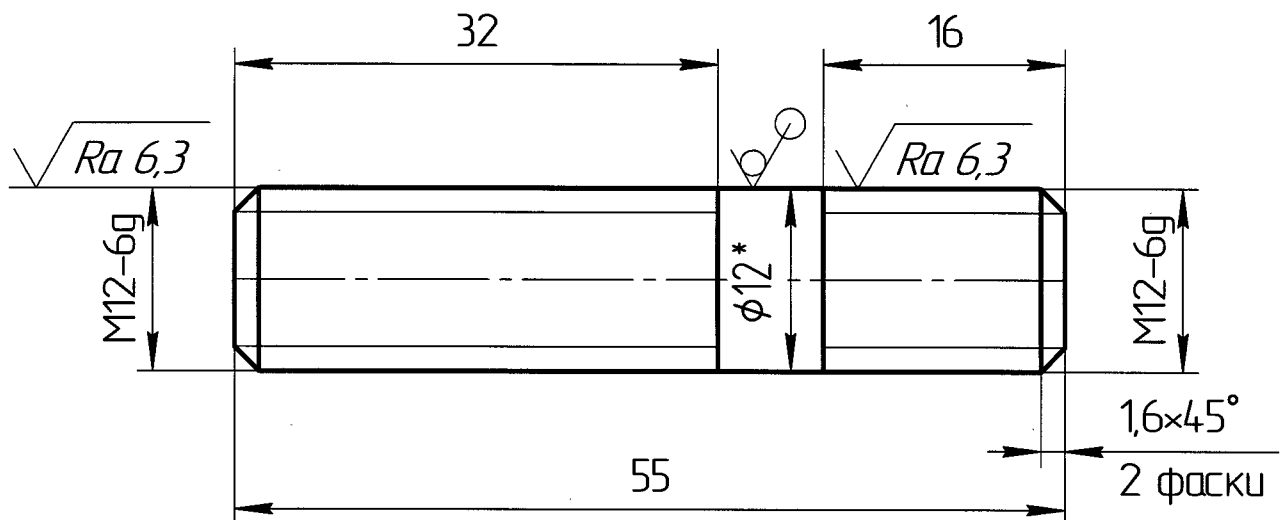
Пластина

Лист Б-ПН-20 ГОСТ 19903-2015
Ст3пс ГОСТ 14637-89

Лім.	Маса	Масштаб
	3,1	1:5
Аркцш	Аркцшів	1
ПрАТ "КАМЕТ-СТАЛЬ" Єдиний центр проектування Центр №2 ПКВ		

Є658Є-67Z

$\sqrt{Ra\ 12,5\ (\checkmark)}$



- 1 * Розмір для довідок.
- 2 Невказані граничні відхилення розмірів: $h14, \pm IT14/2$
- 3 Маркувати позначення.

249-38593

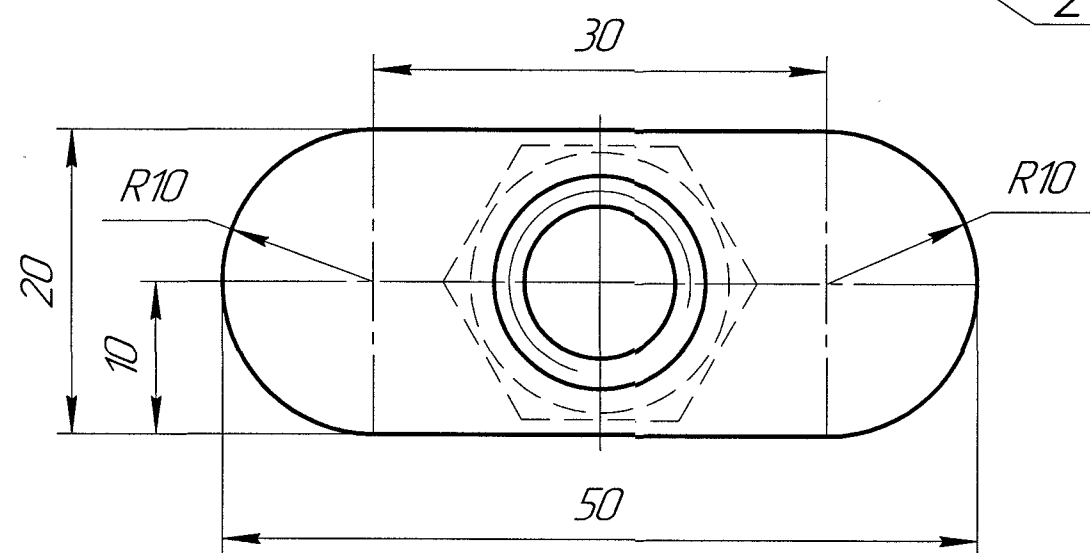
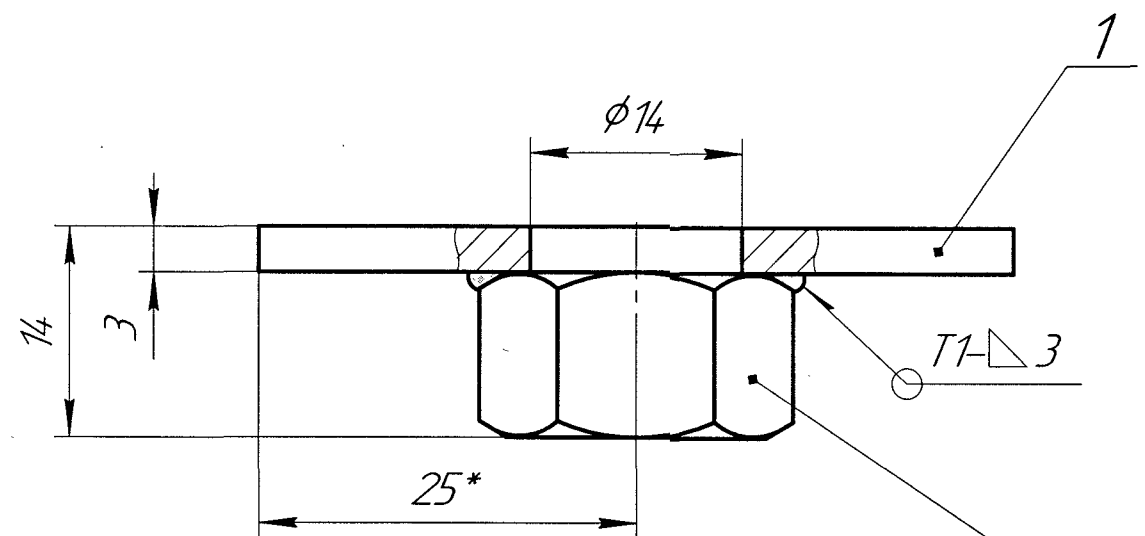
Зм.	Арк.	№ док-м.	Підп.	Дата
Розроб.		Полусмяк Ю.	<i>Полусмяк</i>	
Перев.		Полусмяк	<i>Полусмяк</i>	
Т.контр.				
Нач.відділу		Омельницький	<i>Омельницький</i>	03.26
Н.контр.				
Затв.		Шмельков	<i>Шмельков</i>	

Шпилька

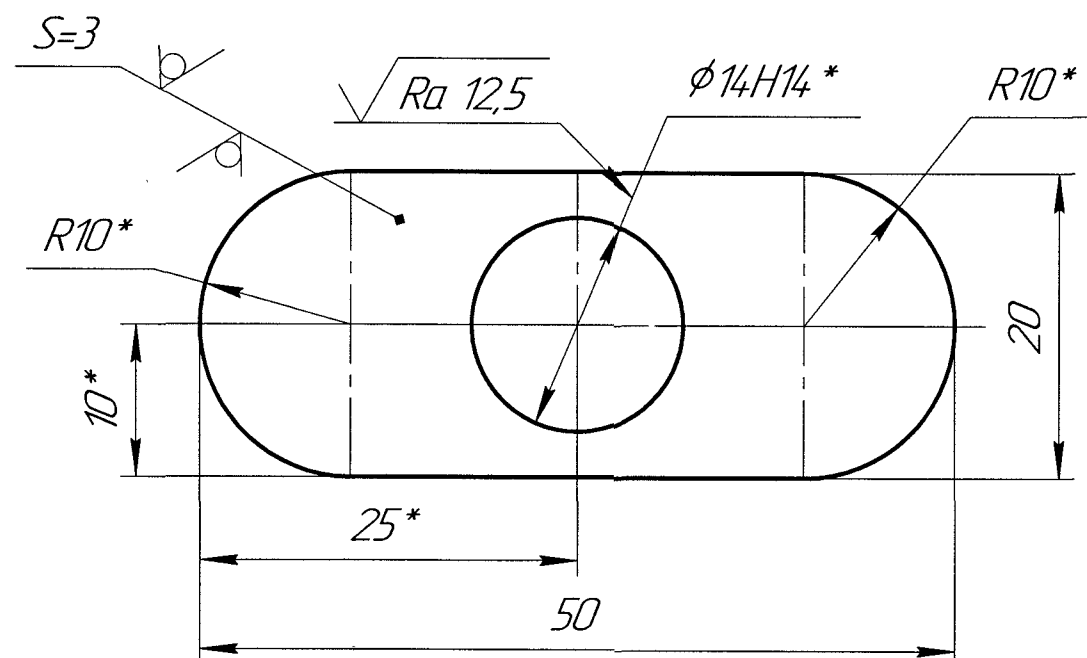
Круг $\frac{12-B\ \text{ГОСТ}\ 2590-88}{Ст3\ \text{ГОСТ}\ 535-88}$

Лім.	Маса	Масштаб
	0,05	2:1
Аркцш	Аркцш	1
ПрАТ "КАМЕТ-СТАЛЬ" Єдиний центр проектування Центр №2 ПКВ		

294-2001



Рычаг поз.1



1. Электросварочные работы производить полуавтоматической сваркой в защитном газе сварочной проволокой Св-08Г2С ГОСТ2246-70 согласно требованиям ГОСТ14771-76.
2. Размеры для справок, кроме размеров со знаком "***".
3. Предельные отклонения размеров: $\pm T14/2$.
4. Шероховатость поверхностей реза детали без чертежа $\sqrt{Ra 50}$.
5. Маркировать обозначение.

Формат	Зона	Поз.	Обозначение	Наименование	Кол.	Примечание
				Детали		
Б4		1		Рычаг	1	0,018
				Лист Б-ПН-3 ГОСТ19903-74		
				Ст3 ГОСТ16523-97		
				20x50		
				Стандартные изделия		
		2		Гайка М12-6Н5.019 ГОСТ5915-70	1	0,016

					294-2001				
Изм.	Лист	№ докум.	Подп.	Дата	Гайка М12 в сборе	Лист	Масса	Масштаб	
Разраб.		Полусмяк	Жуков	01.22				0,034	2:1
Пров.		Малый	Жуков						
Т.контр.									
Н.Б.контр.		Дорошенко	СМ	01.22		Лист	Листов 1		
Н.контр.						ДКХЗ мп ПКО			
Утв.		Башкиров	СМ						

Лит.	Масса	Масштаб
	0,034	2:1
Лист	Листов	1